

Bunga-Love

Studio 63 Architecture+Design



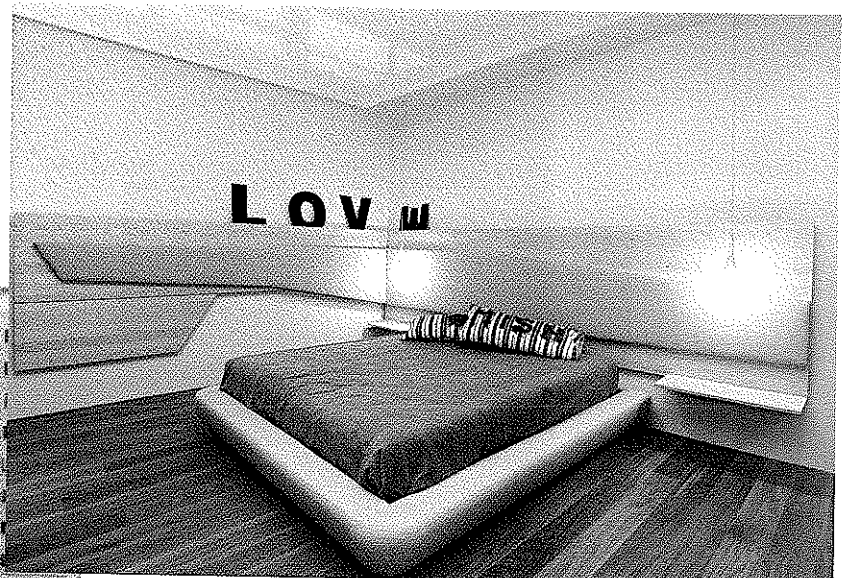
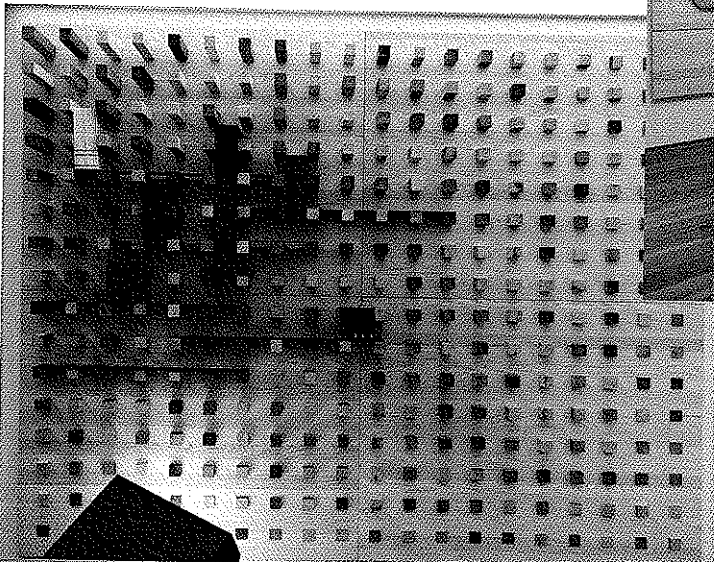
MAIN SPONSOR
ED Contract

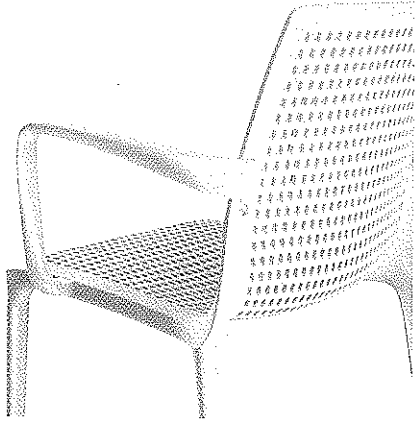
TECHNICAL SPONSORS

Reag
Casamania
Frezza
Danese Milano
Agape
Listone Giordano
Listotech
Neod
Ennerev
Tubificio del Friuli
Gizia
Laiho
Jansen
Stelma Paint

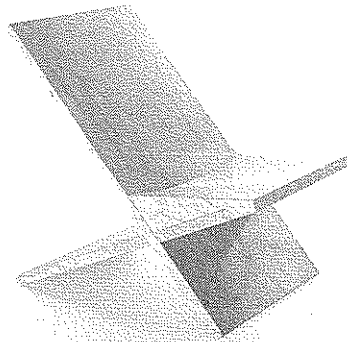
A living unit that stirs emotions on account of the nomadic and temporary interpretation of hospitality that left no trace on the landscape and expressed its style through clean lines and pure materials, such as wood in the form of Listone Giordano cladding and pre-compressed Listotech stone. Simply elegant: the living space embellished by a dramatic and 3-D wall-bookshelf, the bathroom by Agape and the bedroom, with its subdued tones, Frezza textiles and Danese Milano lighting, overlooking the dehor illuminated by Oluce. The project was entirely by ED Contract.

Questa unità abitativa che affascina per un concetto d'ospitalità nomade e temporanea che non lascia traccia nel paesaggio, trova la propria cifra stilistica nella pulizia delle linee, nella tattile purezza dei materiali utilizzati per la struttura come il legno valorizzato nel rivestimento di Listone Giordano e la pietra precompressa Listotech. Semplicemente eleganti, lo spazio living impreziosito da una scenografica e tridimensionale parete-libreria, la sala da bagno curata da Agape e la camera essenziale nei colori, nei tessuti Frezza e nell'illuminazione Danese Milano si affacciano sul dehor illuminato da Oluce. Un progetto curato interamente da ED Contract.





BRUNNER, Twin
 Design Archirivolto Design
 Stackable, durable and functional, the Twin polypropylene chair is available in four different versions (with or without armrests, with closed seating or with a transparent net structure) and ten different colors, including bright green, elegant petrol and bright yellow
 Impilabile, resistente e funzionale. La seduta Twin in polipropilene è disponibile in quattro versioni (con o senza braccioli, con struttura piena o a rete) e in dieci diversi colori, tra cui verde brillante, un elegante petrolio e un giallo solare
 brunner-group.com



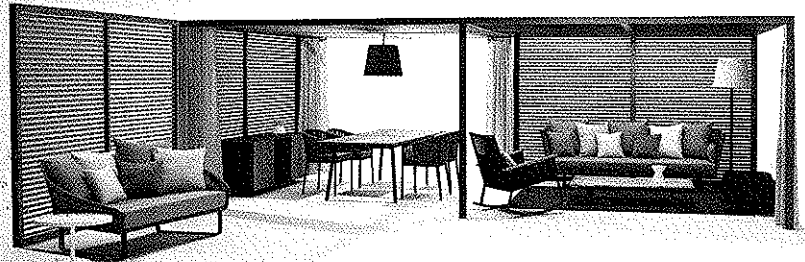
MARSOTTO EDIZIONI, Sultan
 Design Konstantin Grcic
 Under the artistic direction of James Irvine, the newly-founded Marsotto Edizioni (created in October 2009) has already teamed up with top designers, such as German designer Grcic, who, among others, designed the Sultan chair. As regal as a precious statue, with reclined back in white Carrara marble and matte polished finish
 Sotto la direzione artistica di James Irvine, la giovanissima Marsotto Edizioni (nata nell'ottobre 2009) vanta collaborazioni di primissimo piano, come quella con il designer tedesco Grcic che, tra le altre, firma la seduta Sultan. Regale come una statua preziosa, con schienale inclinato in marmo bianco di Carrara e finitura levigata
 marsotto-edizioni.com



DESALTO, Kobe
 Design Piergiorgio Cazzaniga
 Precise and graceful, just like the Japanese aesthetic that inspired it (Kobe is also the name of a famous city in Japan!), the chair offers high-performance in terms of durability, flexibility and sustainability thanks to the use of BAYDUR®, a rigid, 100% recyclable polyurethane. The chair is stackable and is available with a 4-leg or slide base and with or without armrests
 Rigorosa e leggera, proprio come l'estetica nipponica cui si ispira (Kobe è il nome di una nota città del Giappone!), la seduta si distingue per ottime prestazioni in termini di resistenza, flessibilità e sostenibilità, grazie all'utilizzo del BAYDUR®, poliuretano rigido riciclabile al 100%. Impilabile, nelle versioni con la base a 4 gambe in tondino e a slitta, con o senza braccioli
 desalto.it



B&B ITALIA, Charles Outdoor
 Design Antonio Citterio
 The new outdoor version of the Charles Bestseller and Longseller range of sofas and lounges designed 13 years ago retains its pure, rigorous and contemporary lines. The aluminum structure is light and the coating is made from twisted polyethylene strips. In addition to the sofa and chaise longue, the collection now also includes a recliner and armchair covered in bright upholstery
 La nuova versione outdoor del sistema di divani Charles Bestseller e Longseller, ideato ben 13 anni fa, mantiene linee pure, regolari e contemporanee. La struttura è leggera, in alluminio, e la superficie esterna è realizzata con un intreccio di nastri in polipropilene. Oltre a divano e chaise longue, la collezione si arricchisce di lettino e poltroncina, rivestiti in colori vivaci e luminosi
 bebitalia.com



KETTAL, Landscape
 A new collection of single and double pavilions by the Spanish company that can be totally personalized. A number of features are available, including six different ceiling types (blind, aluminum, fabric, sliding, wooden and waterproof), and fifteen types of sides and optional decks. The new Kettal Objects lamp can also be easily installed
 La nuova collezione di gazebo semplici o doppi dell'azienda spagnola è totalmente personalizzabile. Numerosi gli elementi a disposizione, tra cui 6 modelli di tetto (a persiana, in alluminio, in tela, scorrevole, in legno e impermeabile), 15 diversi pannelli laterali e deck opzionale. Installabile, inoltre, la nuova lampada della linea Kettal Objects
 kettal.com

LISTOTECH®

An innovative outdoor floor and wall system, Listotech® is made up of modular pre-compressed stone planks shaped into thin slabs and reinforced by a tension-holding steel core. Replacing traditional wood, this material offers anti-slip and wear-resistant features that make it maintenance-free. Available in contemporary colors such as yellow, green, Terra di Siena, anthracite and ice white
 Novità nel panorama della pavimentazione e del rivestimento per esterni, Listotech® è un sistema di listoni modulari in pietra ricostruita plasmata in assi sottili e rinforzata da un'intelaiatura portante in acciaio. Sostituendo il classico legno, garantisce alte proprietà antiscivolo e antiusura e annulla la necessità di manutenzione nel tempo. Contemporaneo nei colori giallo, verde, Terra di Siena, antracite e grigio ghiaccio
 listotech.it